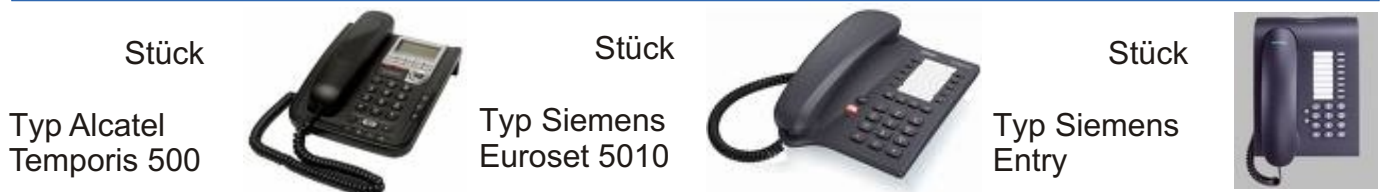


Telefonanlagen Konfigurator

Endgeräte - Gerätetyp "Einfach"



Endgeräte - Gerätetyp "Basis"



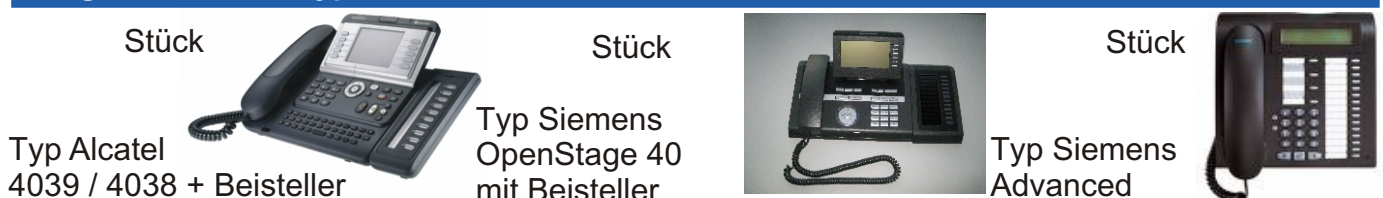
Endgeräte - Gerätetyp "Standard"



Endgeräte - Gerätetyp "Komfort"



Endgeräte - Gerätetyp "Premium"



Analoge Nebenstellen

Wir haben analoge Endgeräte
(wie z.B. Fax, Glocke, Modem für Strom, Aufzugtelefon



ISDN Teilnehmer

Wir haben ISDN Teilnehmer
(wie z.B. Pc's mit ISDN Karten, Modem



Telefonanlagen Konfigurator

Endgeräte - Schnurlos "Einfach" ohne Headsetanschluß

Stück		Anzahl			Stück	
Typ Alcatel MR 300		Dect Sender (bei vorhandenem Dect-System)			Typ Siemens S2 Professional	

Endgeräte - Schnurlos "Komfort" mit Headsetanschluß

Stück		Anzahl			Stück	
Typ Alcatel MR 400		Dect Sender (bei vorhandenem Dect-System)			Typ Siemens SL 3 Professional	

Kanäle zum Telefonanbieter

Anzahl der gleichzeitig möglichen Verbindungen
(1 T0 oder ein Anlagenanschluß 2 Verbindungen)

Ich will zum Thema Festnetz unverbindlich beraten werden um die Kosten zu reduzieren.
Ich will zum Thema Kostenoptimierung durch Internettelefonie beraten werden.

Applikation / Software

Anzahl Benutzer benötigen CTI / TAPI (Wahl mit dem PC, z.B. aus Outlook)
Terminal Server Umgebung
Gesprächsdatenauswertung
Selbständige Administration der Anlage

Erweiterte Leistungsmerkmale

Anzahl Benutzer benötigen eine Voicemailbox

Anzahl Benutzer benötigen eine Fax-Server

(und wollen über Ihren PC Telefaxe versenden u. empfangen)

Wartemusik abänderbar

Modulares System mit Option zum Erweitern

größte Endausbau

Mantagetyp der Anlage

Wandmontage

19 " Montage (Montage im DATENSCHRANK)

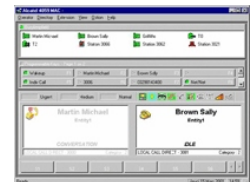
Inbetriebnahme der Anlage

Die Anlage soll im Monat Jahr installiert werden.

Telefonanlagen Konfigurator

Art des Vermittlungsplatzes

Anzahl PC Vermittlungsplätze



Anzahl Telefonvermittlungsplätze



Anschlüsse für Türsprechstellen

Anzahl der Türsprechstellen, die über ds Telefon geöffnet werden sollen:

Art des Systems

Leitungsvermittelltes Telefonsystem
(Endgeräte werden über Kupfer oder Netzwerkverkabelung angeschlossen)

IP Telefonsystem
(Endgeräte werden über die Daten-Switche angeschlossen)

Hybrid Telefonsystem
(Endgeräte werden über Kupfer oder Netzwerkverkabelung und Daten-Switche angeschlossen)

Anbindung von Aussenstellen

Anzahl von Aussenstellen welche an das Hauptsystem angebunden werden sollen.

(Wenn Aussenstellen angebunden werden sollen, bitte für jeden Standort ein Konfigurationsblatt ausfüllen).

Art der Anbindung der Aussenstellen IP Festverbindung

Anbindung von Homeoffice Arbeitsplätzen

Anzahl von Homeoffice Arbeitsplätzen

VPN Tunel ist vorhanden

Anbindung über PC Softphone

Anbindung über IP Endgerät

